



0649CH15

पञ्चदशः पाठः

मातुलचन्द्र!

कुत आगच्छसि मातुलचन्द्र!
कुत्र गमिष्यसि मातुलचन्द्र!

अतिशयविस्तृतनीलाकाशः
नैव दृश्यते क्वचिदवकाशः
कथं प्रयास्यसि मातुलचन्द्र!
कुत आगच्छसि मातुलचन्द्र!

कथमायासि न भो! मम गेहम्
मातुल! किरसि कथं न स्नेहम्
कदाऽऽगमिष्यसि मातुलचन्द्र!
कुत आगच्छसि मातुलचन्द्र!

धवलं तव चन्द्रिकावितानम्
तारकखचितं सितपरिधानम्
मह्यं दास्यसि मातुलचन्द्र!
कुत आगच्छसि मातुलचन्द्र!

त्वरितमेहि मां श्रावय गीतिम्
प्रिय मातुल! वर्धय मे प्रीतिम्
किन्नायास्यसि मातुलचन्द्र!
कुत आगच्छसि मातुलचन्द्र!





शब्दार्थः

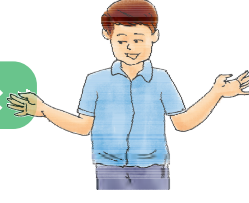


मातुलचन्द्र!	-	चन्दामामा!	Uncle moon
कुतः (अव्यय)	-	कहाँ से	from where
अतिशयविस्तृतः	-	अति विशाल	very stretched, extended
दृश्यते	-	दिखता है/दिखती है	it looks
क्वचित् (अव्यय)	-	कहीं भी	anywhere
प्रयास्यसि	-	जाओगे/जाओगी	will go
गेहम्	-	घर को	home
किरसि	-	विखेरते हो/विखेरती हो	scatter
धवलम्	-	सफेद	white
चन्द्रिकावितानम्	-	फैली हुई चाँदनी	extensive moonlight
तारकखचितं	-	तारों से शोभित	adorned with stars
सितपरिधानम्	-	सफेद वस्त्र	white clothes
मह्यम्	-	मुझे	to me
त्वरितम्	-	शीघ्र	fast, as soon as
एहि	-	आओ	come
श्रावय	-	सुनाओ	make me listen
वर्धय	-	बढ़ाओ	increase





अभ्यासः



1. बालगीतं साभिनयं सस्वरं गायत।

2. पद्यांशान् योजयत-

मातुल! किरसि	सितपरिधानम्..... ।
तारकखचितं	श्रावय गीतिम्..... ।
त्वरितमेहि मां	चन्द्रिकावितानम्..... ।
अतिशयविस्तृत	कथं न स्नेहम्..... ।
धवलं तव	नीलाकाशः..... ।

3. पद्यांशेषु रिक्तस्थानानि पूरयत-

- (क) प्रिय मातुल! प्रीतिम्।
 (ख) कथं प्रयास्यसि।
 (ग) क्वचिदवकाशः।
 (घ) दास्यसि मातुलचन्द्रः।
 (ङ) कथमायासि न गेहम्।

4. प्रश्नानाम् उत्तराणि लिखत-

- (क) अस्मिन् पाठे कः मातुलः?
 (ख) नीलाकाशः कीदृशः अस्ति?
 (ग) मातुलचन्द्रः किं न किरति?
 (घ) किं श्रावयितुं शिशुः चन्द्रं कथयति?
 (ङ) चन्द्रस्य सितपरिधानं कथम् अस्ति?





5. उदाहरणानुसारं निम्नलिखितपदानि सम्बोधने परिवर्तयत-

यथा- चन्द्रः - चन्द्र!

(क) शिष्यः -

(ख) गोपालः -

यथा- बालिका - बालिके!

(क) प्रियंवदा -

(ख) लता -

यथा- फलम् - फल!

(क) मित्रम् -

(ख) पुस्तकम् -

यथा- रविः - रवे!

(क) मुनिः -

(ख) कविः -

यथा- साधुः - साधो!

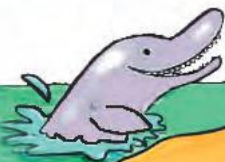
(क) भानुः -

(ख) पशुः -

यथा- नदी - नदि!

(क) देवी -

(ख) मानिनी -





6. मञ्जूषातः उपयुक्तानाम् अव्ययपदानां प्रयोगेण रिक्तस्थानानि पूरयत-

कुतः कदा कुत्र कथं किम्

- (क) जगन्नाथपुरी अस्ति?
 (ख) त्वं पुरीं गमिष्यसि?
 (ग) गङ्गानदी प्रवहति?
 (घ) तव स्वास्थ्यं अस्ति?
 (ङ) वर्षाकाले मयूराः कुर्वन्ति?

7. तत्समशब्दान् लिखत-

- मामा
 मोर
 तारा
 कोयल
 कबूतर
 © NCERT
 not to be republished

